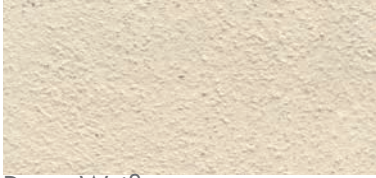


Tierrfino entdecken

FINISH
Lehmedelputz

Edle Strukturen aus Lehm

Grundfarben



Dover Weiß



Delphi Weiß



Römisch Ocker



Nassau Orange



Djenné Rot



Ayers Rock



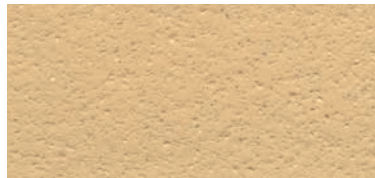
Iquitos Grün



Gomera Grau

Mischfarben

Dover Weiss + Grundfarbe



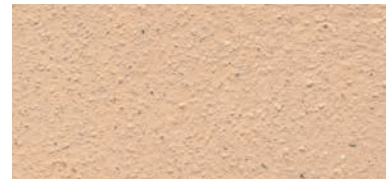
Römisch Ocker 50%



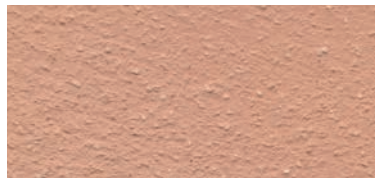
Römisch Ocker 20%



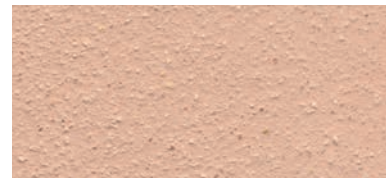
Nassau Orange 50%



Nassau Orange 20%



Djenné Rot 50%



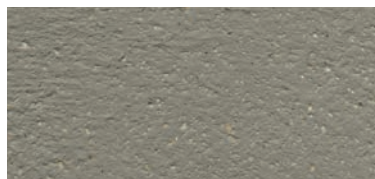
Djenné Rot 20%



Ayers Rock 50%



Ayers Rock 20%



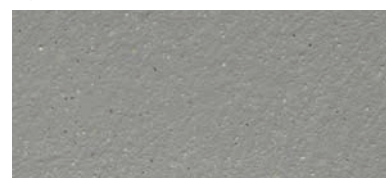
Iquitos Grün 50%



Iquitos Grün 20%



Gomera Grau 50%



Gomera Grau 20%

* alle Farbtöne sind untereinander mischbar

Ehrlicher Lehm

Unser **FINISH** Lehmputz vereint konsequent die optimalen klimatischen Eigenschaften von Lehm mit modernem Design. Dank seiner puristischen Zusammensetzung, aus reinen Sanden und Tonen, ganz ohne Bindemittel ist er unser reinstes Produkt und längster Begleiter.

Mit unseren acht Grundfarben aus reinen Erden und einer Vielzahl von möglichen Mischfarben ist **FINISH** mit seiner authentischen Struktur die perfekte Wahl für eine zeitlose Wandgestaltung.



Eigenschaften

- DIY und professionelle Verarbeitung
- unbegrenzte Verarbeitungszeit
- feuchtigkeits- und wärmeregulierend
- vielseitige Oberflächengestaltung möglich
- warme Farben dank reiner Erden
- schallabsorbierend
- antistatisch
- dampffoffen
- Härte vergleichbar mit Kalkputz

Der Purist

Unser Lehmputz FINISH kommt ohne zusätzliche Bindemittel aus. Er besteht ausschließlich aus ausgewählten Sanden und Tonen.



Einfach, sicher und schnell verarbeitet

Die Verarbeitung des Tierrfino **FINISH** erfolgt schnell und einfach in wenigen Schritten. Bevor es jedoch an die Verarbeitung geht, ist die Untergrundqualität zu prüfen bzw. der Untergrund zu beurteilen. Folgende Tabelle hilft bei der Untergrundbeurteilung:

Vorhandener Untergrund	Maßnahme	Empfehlung
Tapete	grundsätzlich entfernen	Abwaschen, Abfräsen o.Ä., Kleinreste abwaschen
Altfarbe	Grundieren bzw. entfernen	lose Farbe vollständig entfernen, festen Anstrich mit Tierrfino contact oder contact extra grundieren
Kalk-, Kalkzement- oder Gipsputz	Grundieren	Grundierung mit Tierrfino contact oder contact extra
Loser Altputz	Entfernen	Untergrund mit Putzen der Tierrfino BASE oder KALK Linie egalisieren
Unebener Untergrund	Ausgleichsputz aufbringen	Tierrfino Putze der BASE oder KALK Linie
Planebenes, vollfugiges Mauerwerk	Ausgleichsputz aufbringen	Tierrfino Putze der BASE oder KALK Linie
Beton	Reinigen, Schalöl entfernen, Haftbrücke auftragen	Zementgebundene Haftbrücke auftragen oder bei Ortbeton BASE Haftlehm
Gipskartonplatten	Grundieren	Grundierung mit Tierrfino contact fine oder contact extra





1 Untergrundvorbehandlung/ Vorbereitung

Den Untergrund mit Tierrfino Haftgrund **contact** oder **extra** vorstreichen. Mit einer Farbrolle oder Ovalstreichbürste gleichmäßig auf den tragfähigen, sauberen und staubfreien Untergrund aufgebracht (wasserlösliche Beschichtungen sind zu entfernen). Die Trocknungszeit beträgt je nach Untergrund min. 4 Stunden.



2 Anmischen des Materials

Für 1 kg Pulver werden 0,15-0,2l Wasser benötigt. Wassermenge vorher in Anmischeimer füllen. Pulver bei laufendem Rührquirl langsam ins Wasser einstreuen. Dann mit hoher Drehzahl 5 Minuten rühren. Den angemischten Putz 20 Minuten quellen lassen und nochmals 5 Minuten mit hoher Drehzahl zu einer homogenen Masse durchrühren.



3 Einstellen/ Überprüfung des Materials

Nach einer Standzeit von min. 10 Minuten muss das Material nochmals mit einem Quirl durchgerührt werden. Dabei kann die benötigte Konsistenz mit einer weiteren geringen Zugabe von Wasser eingestellt werden. Der Putz lässt sich am besten verarbeiten wenn er sämig auf der Kelle haftet.



4 Putzauftrag einlagig

Der **FINISH** wird Kornüberdeckend ca. 2-3 mm dick mit einem Glätzer in einer gleichmäßigen Schichtdicke aufgetragen.



5 Putzauftrag zweilagig

Bei zweilagigem Auftrag wird die 1. Putzlage stramm über das Korn und die 2. Lage nass in feucht aufgezogen. Eine geschlossene Oberfläche entsteht. Gesamtstärke von 4 mm nicht überschreiten.



6 Waschen

Nach dem Auftragen der zweiten Lage wird die Oberfläche des **FINISH** zuerst mit einem Schwambrett egalisiert. Unebenheiten werden dabei ausgeglichen.

Filzen

Wenn die Schicht nach dem Antrocknen (je nach Untergrund und Klima ca. 10Min. bis 4 Std.) handtrocken und nicht mehr klebend ist, wird der **FINISH** mit einem handfeuchten Schwambrett gefilzt.



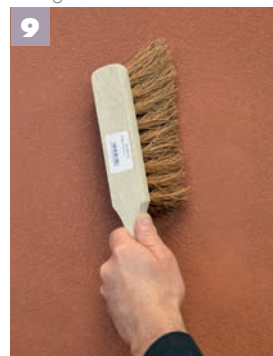
7 Glätten

Für eine besonders glatte Oberfläche den **FINISH** mit einer Venezianer Kelle verpressen. Beginnen Sie mit diesem Vorgang, bevor der gewaschene **FINISH** zu stark angetrocknet ist.



8 Nachwaschen und Abfeigen

Sobald der Putz durchgetrocknet ist wird die Oberfläche vorsichtig mit einem leicht feuchten Schwambrett abgewaschen. Ziel ist dabei den dünnen Lehmschleier zu entfernen. Wiederholen Sie den Vorgang, bis das Glitzern des Sandes sichtbar wird. Zum Schluss mit einem Kokoshandfeger die letzten losen Sandkörner abfeigen.



9



Werkzeuge

- Ovalstreichbürste
- Quirl
- Mauerkelle
- Glätzkelle
- Schwambrett
- Venezianer Kelle
- Kokoshandfeger

Benötigte Werkzeuge

Wir empfehlen Ihnen für die Ausführung der vorangegangenen Arbeitsschritte die oben abgebildeten Werkzeuge zu benutzen. Weitere hilfreiche Utensilien wären Malervlies und -krepp, eine Bohrmaschine zum Mischen des Materials und ein Pinsel um Ecken nacharbeiten zu können.

Produktpalette

Grundierungen

fix	Lehmfestiger
contact	Haftgrund fine grob extra

Farben

DRY-PAINT	Lehmtrockenfarbe
I-PAINT	Lehmfarbe

Fein- & Edelputze

BASE	Lehmfeinputz
DURO	Lehmfeinputz
X-WHITE	Lehmfeinputz
FINISH	Lehmedelputz
BASE	Lehmputz Weiß

Tadelakt

STONE	orig. marrokanischer Tadelakt
--------------	----------------------------------

Oberflächenschutz

intense	Lehmfestiger
protect	Oberflächenschutz
soap	Tadelaktseife
wax	Acryl-Schutzfilm

Grundputze

BASE	Haftlehm Lehmputz Universal Lehmunterputz Lehmoberputz Lehmputz Weiß Lehmfeinputz Altweiß/Braun
-------------	--

KALK	Grundputz Feinputz Putzmörtel
-------------	-------------------------------------

Streichputz

T-PAINT	Lehmstreichputz
----------------	-----------------

Lehmpachtel

ANTIQUE	Lehmpachtel
BETON-LOOK	Lehmdesignspachtel
LISTRO	Lehmglanzspachtel

Zuschläge

effect	Effekt-Zusätze
pigment	Farbpigmente

Lehmbau

BASE	Stampflehm
KOMPAKT+	Innendämmsystem
KOMPAKT LP	Lehmbauplatte



Tierrfino
...natürlich Lehm

T 0251-60990-0
E info@tierrfino.de
W www.tierrfino.de
A Dornierweg 4-6
48155 Münster

 @tierrfino

 @tierrfino